

مرض	ٹیکہ لگانے کا وقت	موثر دورانیہ
گل گھوٹو	مئی، جون اور نومبر، دسمبر	6 ماہ
منہ کھر	فروری، مارچ اور ستمبر، اکتوبر	6 ماہ
چوڑے مار	اپریل	ایک سال

## حفاظتی ٹیکہ جات کیلئے اہم تجاویز



حفاظتی ٹیکہ جات کو ہمیشہ 4 ڈگری سینٹی گریڈ پر ریفریجریٹر میں محفوظ کریں  
 ٹیکہ جات کو ہمیشہ مطلوبہ مقدار میں ذریعہ جلد لگائیں  
 موثر نتائج کے حصول کے لئے لیبل پر درج ہدایات کے مطابق  
 حفاظتی ٹیکہ جات کا مکمل کورس کروائیں  
 چھوٹے بچوں کو دو ہفتے کی عمر کے بعد حفاظتی ٹیکہ لگوائیں

حفاظتی ٹیکہ جات ہمیشہ مستند ذرائع سے ہی حاصل کریں اور  
 مزید معلومات کے لئے اپنے قریبی ماہر ویٹرنری ڈاکٹر سے رجوع کریں

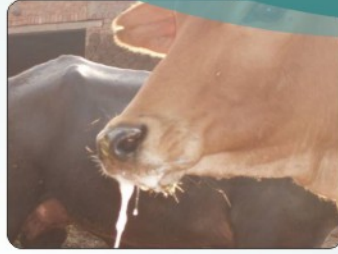
پر ایہم: علان سے بہتر ہے

# جانوروں کی اہم وبائی بیماریاں اور ان سے بچاؤ

صحت مند جانور ہی بہتر پیداوار اور منافع بخش ڈیری فارمنگ کے ضامن ہوتے ہیں  
باڑے میں موجود تمام جانوروں کا صبح و شام بغور مشاہدہ کر کے بیمار جانور کی بروقت پہچان کریں

(بروقت تشخیص، موثر علاج)

منہ کھر



تیز بخار، دودھ کی پیداوار میں کمی، زبان، تالو، کھروں اور حوانے پر چھالے، لنگڑاپن، منہ سے جھاگ نما رال ٹپکنا اہم علامات ہیں

گل گھوٹو



تیز بخار، گلے اور زبان کی سوزش، سانس میں دشواری  
اور خرخراہٹ کی آواز، منہ اور ناک سے رال ٹپکنا اہم علامات ہیں

چوڑے مار (بلیک کوائر)



تیز بخار، ران یا شانے کے پٹھوں پر شدید سوزش، سوزش والی جگہ کا گرم ہونا، چرچراہٹ کی  
آوازیں اور لنگڑاپن اہم علامات ہیں بروقت اور موثر حفاظتی ٹیکہ جات کی منصوبہ بندی  
سے ان اہم وبائی بیماریوں سے مکمل طور پر بچا جاسکتا ہے

پرہیز علاج  
سے بہتر ہے

# جانوروں کے کرم اور ان سے بچاؤ

کرم جانوروں کی پیداواری صلاحیت کو متاثر کرتے ہیں اور مختلف بیماریاں پھیلا کر  
ڈیری فارمرز کے معاشی نقصان کا باعث بنتے ہیں

خون کی کمی، خشک اور کھردری جلد، پیٹ کا لٹکنا، آنکھوں میں گد اور دودھ کی پیداوار میں شدید کمی اہم علامات ہیں

اندرونی کرم



جگر کے کرم



پھیپھڑوں کے کرم



پیٹ اور انتڑوں کے کرم

بے چینی کی کیفیت، خون کی کمی، کمزور اور لاغر، جلد پر سوراخ اور جانوروں کی پیداواری صلاحیت میں کمی اہم علامات ہیں

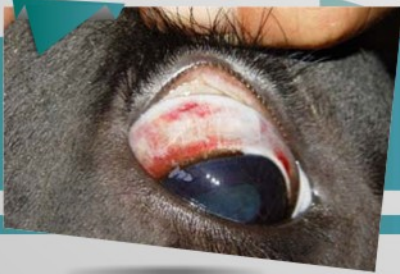
بیرونی کرم



پھیپھڑوں کے کرم

جانور کھانا پینا چھوڑ دیتا ہے، تیز بخار، پانی اور خون کی کمی، رت موتر میں جانور کا پیشاب سرخی مائل ہو جاتا ہے  
گلیٹیوں میں سوزش ہو جانا گلیٹیوں کے بخار کی ایک نمایاں علامت ہے

چپڑوں سے  
پھیلنے والی بیماریاں



# کرموں کی روک تھام کے لئے اہم تجاویز

باقاعدگی سے دن میں کم از کم دو دفعہ باڑے کی صفائی ضرور کریں اور پانی کھڑا نہ ہونے دیں

چھوٹے بچوں کو باقاعدگی سے ہر تین ماہ بعد اور بڑے جانوروں کو حسب ضرورت کرم کش ادویات

ماہرو ویٹرنری ڈاکٹر کے مشورے سے پلائیں

اگر علاقے میں سہولت موجود ہو تو لیبارٹری سے گوبر کا ٹیسٹ بھی کروالینا چاہیے

باڑے کی دیواروں یا چھت پر کوئی سوراخ ادرا نہیں ہونی چاہیے جہاں یہ بیرونی کرم انڈے دے سکیں یا چھپ سکیں

باڑے میں ہر مہینے باقاعدگی سے چیچڑ کش ادویات کا سپرے کریں

وقتاً فوقتاً باڑے میں بجھے ہوئے چونے کا چھڑکاؤ بھی کریں

چارے کی صفائی کا خیال رکھیں اور کترے ہوئے چارے کو گرد سے بچائیں

کرم کش دوائی ہر دفعہ بدل کر پلانی چاہیے تاکہ کرم ایک ہی دوائی کے خلاف قوتِ مدافعت حاصل نہ کر سکیں

پانی کی حوضی میں بھی چونا استعمال کریں تاکہ جراثیم سے بچا جاسکے

جانوروں پر چیچڑوں کے شدید حملے کی صورت میں جلد پر چیچڑ کش ادویات لگائیں اور

مزید ہدایات کے لئے اپنے قریبی ڈاکٹر سے رجوع کریں

